

**ОПИСАНИЕ**

Вентильные блоки широко используются для подачи рабочей среды к датчику давления и обеспечивают удобство подключения различных преобразователей давления к обычным и импульсным линиям в системах автоматического контроля, регулирования и управления технологическими процессами в промышленности. При проведении технического обслуживания оборудования блоки коммутации рабочей среды упрощают калибровку датчика.

ХАРАКТЕРИСТИКИ

Рабочая среда: жидкость, пар, газ (неагрессивные среды к нержавеющей стали и материалу уплотнения)

Максимальное давление рабочей среды: до 414 бар

Температура рабочей среды: -54...+232 °С

Температура окружающего воздуха: -40...+70 °С

ПРИМЕНЕНИЕ

Общепромышленное применение

Химическая промышленность

Пищевая промышленность

Нефте и газодобыча,
нефтепереработка

Водоснабжение и водоотведение

Энергетика

ТЕХНИЧЕСКИЕ ПАРАМЕТРЫ

КОНСТРУКЦИЯ

Структура внутренних соединений показана на рисунке.

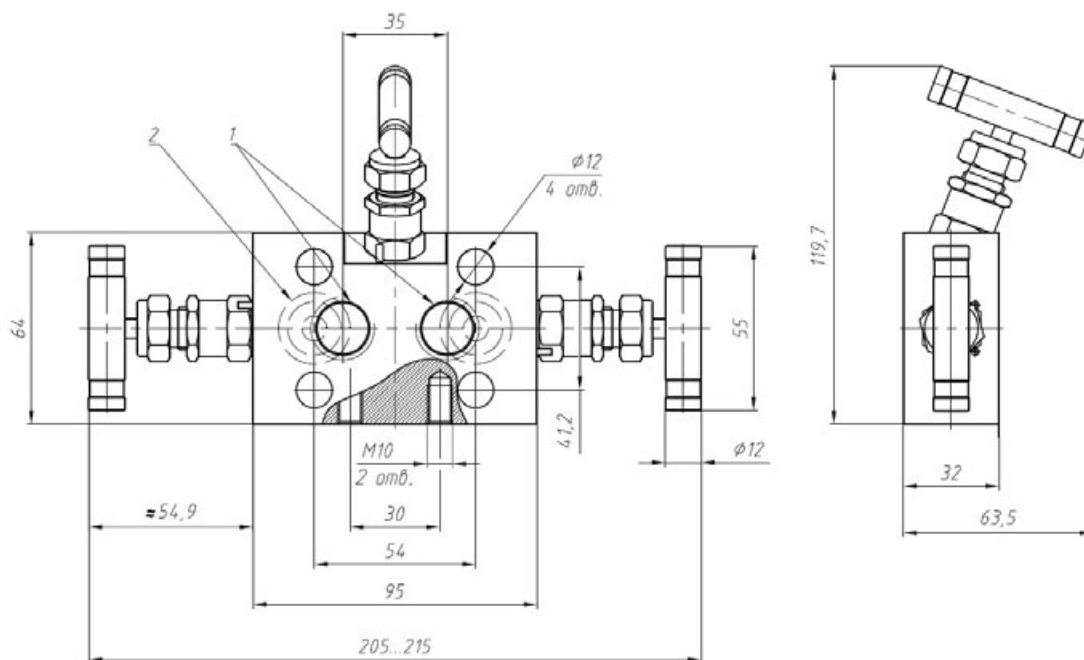
Конструкция блока предусматривает устойчивое крепление ручки двойными стопорными штифтами.

Вид технологических присоединений выбирается из доступных вариантов при заказе изделий.



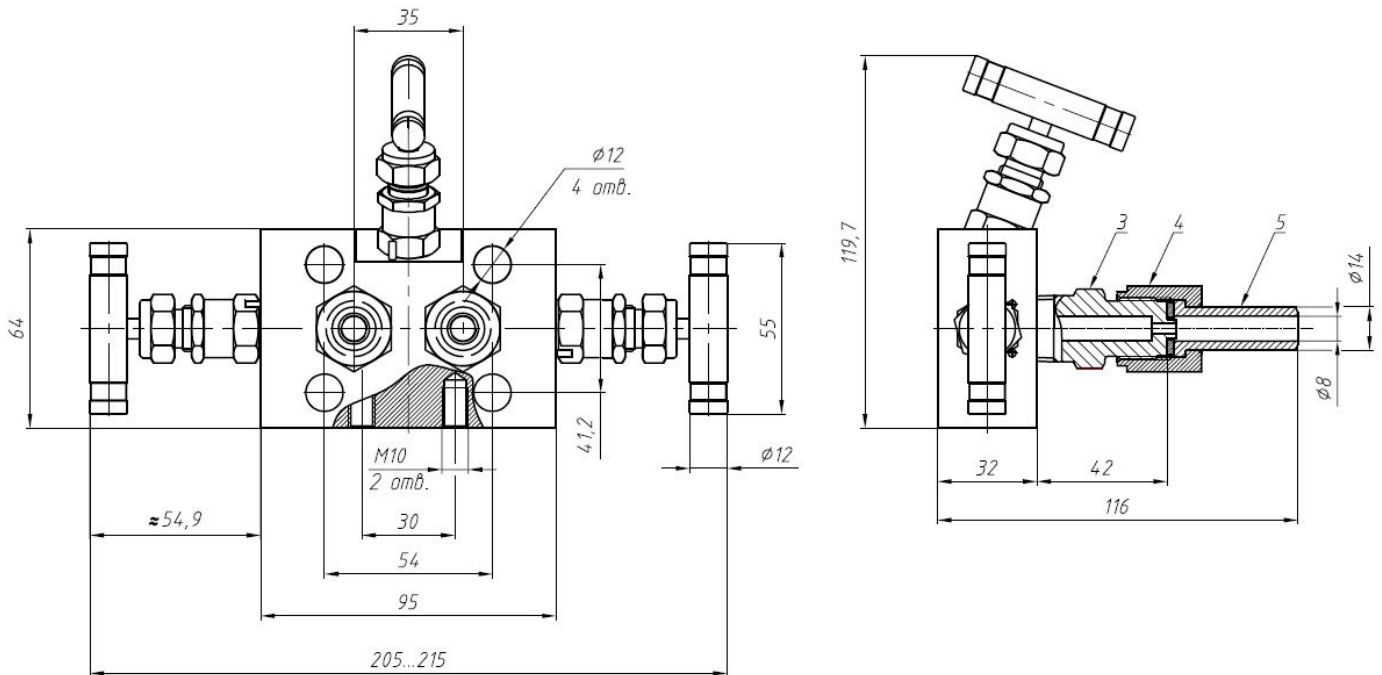
| | |
|----------------------------------|--|
| Материал корпуса блока | нержавеющая сталь 316L |
| Уплотнение вентилей | PTFE (тефлон, фторопласт-4) |
| Особенности монтажа блока | на корпусе или фланце датчика, возможно независимое крепление |
| Присоединение к датчику давления | прямой монтаж на фланцы датчика дифференциального давления с межцентровым расстоянием 54 мм |
| Присоединение к процессу | внутренняя резьба 1/2" NPT (межцентровое расстояние 35 мм) – различные адаптеры поставляются по согласованию |
| Габаритные размеры корпуса | см. рисунки ниже |
| Масса, не более: | 1,6 кг |

ГАБАРИТЫ И ПРИСОЕДИНИТЕЛЬНЫЕ РАЗМЕРЫ (мм)

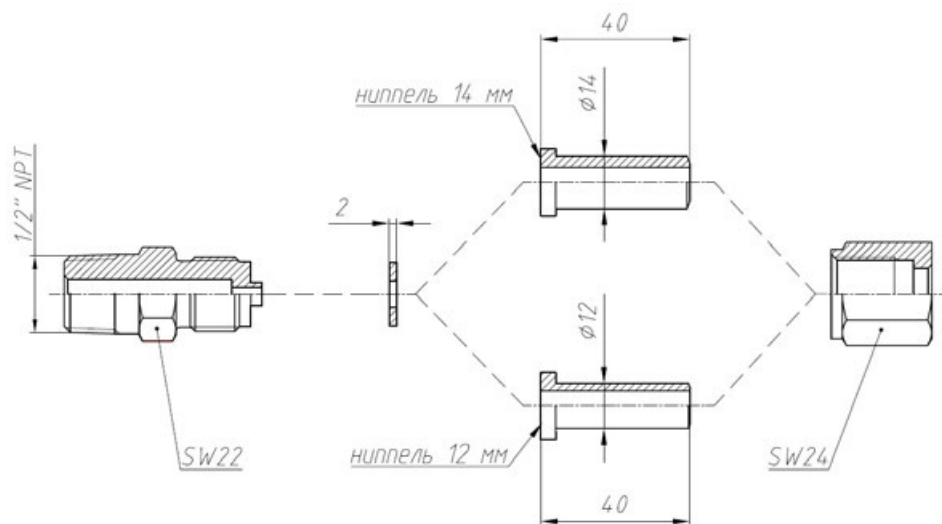


3-вентильный блок (присоединительные размеры: 1 – внутренняя резьба 1/2" NPT; 2 – к датчику)

ГАБАРИТЫ И ПРИСОЕДИНИТЕЛЬНЫЕ РАЗМЕРЫ (мм)



3-вентильный блок (присоединительные размеры: 3 – адаптер; 4 – накидная гайка; 5 - ниппель)



адаптер; накидная гайка; ниппель

КОД ЗАКАЗА

| VZ 30 | -XXXX | -XXX | -XXXX | -X | -X | -X | -X | -XX |
|--|---|------|------------|----|-------------------------------------|----|----|-----|
| ПРИСОЕДИНЕНИЕ К ПРОЦЕССУ | | | | | | | | |
| внутренняя резьба 1/2" NPT | FN12 | | | | | | | |
| ПРИСОЕДИНЕНИЕ К ДАТЧИКУ | | | | | | | | |
| монтаж на фланцы датчика дифференциального давления с межфланцевым расстоянием 54 мм | | D54 | | | | | | |
| АДАПТЕР (ПЕРЕХОДНИК) | | | | | | | | |
| | без адаптеров | | 0000 | | | | | |
| 2 адаптера: внешняя резьба 1/2" NPT -> M20x1,5 внешняя | | | MM20 | | | | | |
| 2 адаптера: внешняя резьба 1/2" NPT -> G1/2" внешняя | | | MG12 | | | | | |
| НИППЕЛЬ | | | | | | | | |
| | Без ниппеля | | 0 | | | | | |
| | Ниппель 12 мм с накидной гайкой M20x1,5 (только для адаптера M20x1,5) | | 1 | | | | | |
| | Ниппель 14 мм с накидной гайкой M20x1,5 (только для адаптера M20x1,5) | | 2 | | | | | |
| | Ниппель 12 мм с накидной гайкой G 1/2" (только для адаптера G1/2") | | 3 | | | | | |
| | Ниппель 14 мм с накидной гайкой G 1/2" (только для адаптера G1/2") | | 4 | | | | | |
| МАТЕРИАЛ КОРПУСА | | | | | | | | |
| | | | сталь 316L | S | | | | |
| МАТЕРИАЛ ШТОКА | | | | | | | | |
| | | | сталь 316L | S | | | | |
| МАТЕРИАЛ УПЛОТНЕНИЯ | | | | | | | | |
| | | | | | PTFE | P | | |
| ИСПОЛНЕНИЕ | | | | | | | | |
| | | | | | стандартное (-54...+232 °C) | | 00 | |
| | | | | | специальное (по заказу потребителя) | | XX | |

Пример: VZ 30-FN12-D54-MM20-0-S-S-P-00